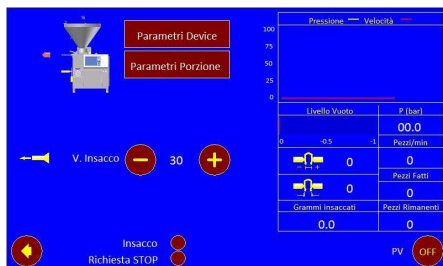


# EMBUTIDORA CONTINUA MOD. F9



MOD.F9



\* Construcción robusta completamente en acero inoxidable.

\* Superficies lisas y ausentes de esquinas para una rápida y eficaz limpieza.

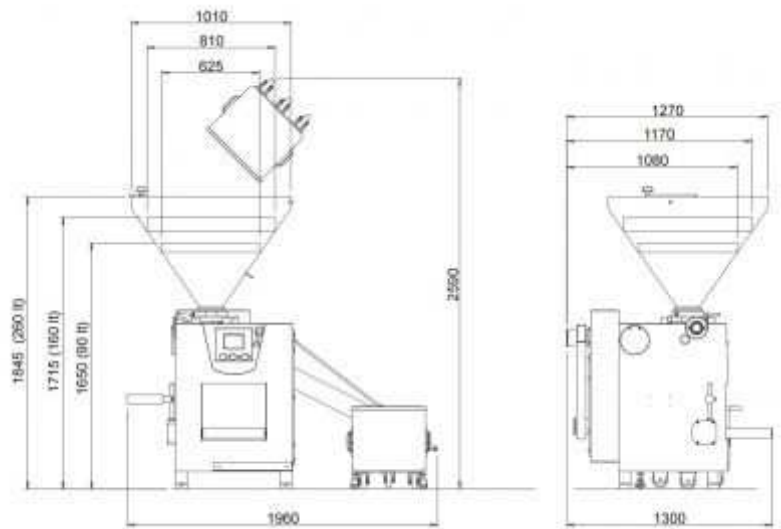
\* La precisión de fabricación de todos los componentes de la bomba de acero de alta resistencia, garantiza un trato delicado del producto y una elevada resistencia al uso.

\* El conjunto de la bomba de vacío de 20 m3, el alimentador más el contra-alimentador en la tolva, aseguran un embutido compacto y falto de aire en productos duros y a baja temperatura.

\* Todos los parámetros de funcionamiento de la máquina pueden ser programados por un sistema de mandos por pantalla táctil "TOUCH SCREEN" .

\* Disponible en la versión sencilla I, donde un motor asíncrono standard que es controlado por un invertidor y un panel de control programable mediante una pantalla táctil de 10", extremadamente sencillo, hacen que esta máquina sea segura y fácil de usar y mantener.

\* Funcionamiento por un sistema de accionamiento electrónico controlado por un PLC, completamente resistente al agua, que asegura además de una elevada productividad, prestaciones de gran fiabilidad y un silencio absoluto.



MODELO	CAPACIDAD TOLVA	POTENCIA	PRODUCCION	PRESION EMBUTICION	PORCIONADOR	PESO	PESO CON ELEVADOR
F9-I	90/160/260 L	5 Kw	2.300 Kg/h	35 Bar	5-10.000 gr	480 Kg	620 Kg
F9-B	90/160/260 L	6 Kw	2.600 Kg/h	35 Bar	5-10.000 gr	480 Kg	620 Kg

## GIMENEZ 2000 MAQUINARIA ALIMENTACION S.L.

CENTRAL: c/Electricidad nº12. 28918 Leganés (Madrid)

Tel: +34.916.437.393 ... Fax: +34.916.435.573 ... e-mail: administracion-madrid@gimenez2000.com

SUCURSAL BADAJOZ: Pol. Ind. Los Caños. C/ Caya nº 15. 06300 Zafrá (Badajoz)

Tel. y Fax: +34.924.555.026 ... e-mail: administracion-zafrá@gimenez2000.com

SUCURSAL SALAMANCA: SERVITEC GUIJUELO S.L.

Pol. Ind. Agroalimentario, sector 3.1.1, nave 8  
37770 Guijuelo (Salamanca)